

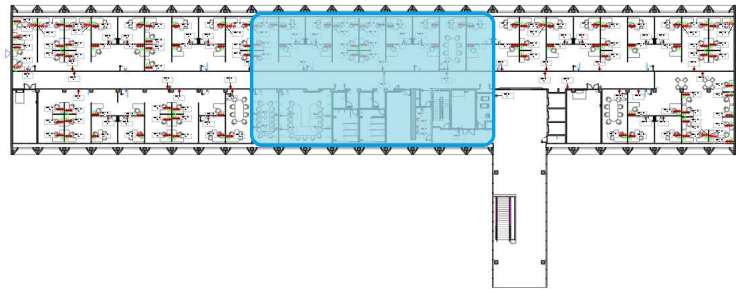
1 PLANTA BAIXA PAV. 02
1:50


ELÉTRICA E LÓGICA					
	- CAIXA DE PASSAGEM OCTOGONAL, COM LUMINÁRIA EQUIVALENTE A 150W EM LED		- TOMADA DE USO GERAL 2P+T, A 1,00M, EM CAIXA 4"X2" COM INTERRUPTOR DE SEÇÃO SIMPLES		- TOMADA ESTABILIZADA 2P+T, A 1,00M, EM CAIXA 4"X2"
	- CAIXA DE PASSAGEM OCTOGONAL, COM LUMINÁRIA EQUIVALENTE A 100W EM LED		- TOMADA DE USO GERAL 2P+T, A 0,30M, EM CAIXA 4"X2"		- TOMADA ESTABILIZADA 2P+T, NO RODAPÉ, EM CAIXA SELADA
	- CAIXA DE PASSAGEM OCTOGONAL, COM LUMINÁRIA EQUIVALENTE A 60W EM LED		- TOMADA DE USO GERAL 2P+T, A 1,00M, EM CAIXA 4"X2"		- TOMADA PARA COMUNICAÇÃO INTERNA COM CONECTOR 8P8C TIPO RJ45, A 0,25M DO PISO, EM CAIXA 4"X2"
	- CAIXA DE PASSAGEM OCTOGONAL FUNDO FIXO FIXADA NA LAJE		- TOMADA DE USO GERAL 2P+T, A 2,00M, EM CAIXA 4"X2"		- TOMADA PARA COMUNICAÇÃO INTERNA COM CONECTOR 8P8C TIPO RJ45 NO RODAPÉ, EM CAIXA SELADA
	- INTERRUPTOR DE SEÇÃO SIMPLES, A 1,00M, EM CAIXA 4"X2"		- TOMADA DE USO GERAL 2P+T, NO RODAPÉ, EM CAIXA SELADA		- SENSOR DE PRESENÇA EM ESPELHO, A 1,00M DO PISO, EM CAIXA 4"X2"
	- INTERRUPTOR DE SEÇÃO PARALELA, A 1,00M, EM CAIXA 4"X2"		- TOMADA ESTABILIZADA 2P+T, A 0,30M, EM CAIXA 4"X2"		- TOMADA PARA ANTENA DE TV, A 1,00M DO PISO, EM CAIXA 4"X2", COM FURO CENTRAL

OBS.: Todos os eletrodutos sem indicação são de 3/4" e todas as eletrocalhas sem indicação são 38x38mm
- INDICAÇÃO DE ELETRODUTO E ELETRODUTO BAIXO

- QUADRO DE DISTRIBUIÇÃO, 1,20M DO CENTRO AO PISO

- INDICAÇÃO DE ELETROCALHA E ELETROCALHA BAIXA



Revisões				Grupo 06.00 INSTALAÇÕES ELÉTRICAS E ELETRÔNICAS Subgrupo 06.01 INSTALAÇÕES ELÉTRICAS REDE NÃO ESTABILIZADA
Nº	DESCRIÇÃO	DATA		
11	REVISÃO RELATÓRIO FASE 2	15/05		
12	REVISÃO RELATÓRIO FASE 3	04/09		